

Das intelligente Weinausschanksystem

By the Glass® Modular

By the Glass® Modular ist ein intelligentes, ultrakompaktes und beliebig erweiterbares Weinausschanksystem für zwei Flaschen, das sich mit weiteren Einheiten zu beliebig großen Anlagen fest verbinden lässt.

Dabei ist jede Einheit mit gerade einmal 25 x 23cm Grundfläche (BxT) so kompakt, dass sie in jedes Regal und jede Nische passt, und mit 22kg Gewicht so leicht, dass man sie sogar mobil, z.B. in einer Pop-up-Location oder auf Messen einsetzen kann.

Den Abschluss einer solchen Weinstation können auswechselbare Seitenpaneele aus Holz in unterschiedlichen Farben oder Furnieren bilden, die man sogar bedrucken kann z.B. mit einem Logo für den perfekten Markenauftritt.

kompakt, vielseitig, interaktiv

Das reduzierte Dutch Design und die attraktive, energiesparende LED Beleuchtung richtet den Fokus auf Ihr hochwertiges Weinangebot. Ein nutzerfreundliches, abschließbares Bedienfeld erlaubt die direkte Interaktion mit Gast bzw. Kunden am Point of Sale.

Das intelligente Weinausschanksystem Modular verbindet die By the Glass®-Technologie für eine perfekte Temperierung und den Schutz vor Oxidation mit einer digitalen Steuerung, die die punktgenaue Dosierung und eine direkte Anbindung an die Systemumgebung (Kasse, Internet, Smartphone) ermöglicht.

By the Glass® Modular – für ein absolut perfektes Genusserlebnis und mehr Umsatz mit Wein auf engstem Raum.

by the glass

Das intelligente Weinausschanksystem

By the Glass® Modular

**kompakt
vielseitig
interaktiv**

By the Glass® Modular Vorteile und Ausstattung

By the Glass®-Technologie für Ausschank unter Schutzatmosphäre mit Stickstoff oder Argon

Thermoelektrische Kühlung (6-20° C)*

Dosierautomatik für drei programmierbare Abgabemengen

Energiesparende, warme, in 2 Stufen dimmbare LED-Beleuchtung

Neue, mit der Flasche herausnehmbare Zapfkopftechnologie für den schnellen Wechsel und eine einfache Reinigung

Abschließbare Türen aus Isolierglas mit Stahleinfassung

Abschließbares Bedienfeld (Tastensperre)

Freistehend aufstellbar aber auch einbaufähig (Belüftung ausschließlich von Vorne)

Bis zu 6 Modulars können über einen Druckminderer versorgt werden (Loop)

Maße mit verstellbaren Füßen 250 x 690 x 230 mm (BxHxT - ohne Seitenverkleidungen)

Auswechselbare, bedruckbare Seitenverkleidungen aus Holz (18 x 680 x 230 mm BxHxT)

Gewicht 22,1 kg

110 oder 230V Wechselspannung

Lieferzeit 1 Woche

12 Monate Garantie auf alle mechanischen und elektrischen Teile – Service und Wartung vor Ort garantiert

Follow us...



www.facebook.com/wineservingsystem

www.pinterest.com/bytheglassint/

Twitter: @ByTheGlassInt



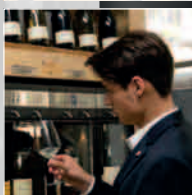
**als Aufbau
Lounge**



**zum Einbau
Weinbar**



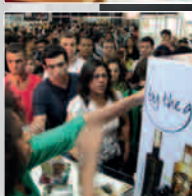
**im Regal
Vinothek**



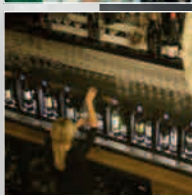
**im Ausschank
Restaurant**



**zur Verkostung
Einzelhandel**



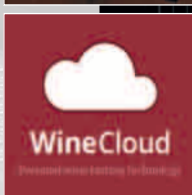
**mobil
Messe**



**pop-up!
Event**



**branded
Werbung**



**online
interaktiv**

by the glass

*) max. Differenz zur Umgebungstemperatur 18-20° C